



Il modulo “Risultati Elettorali” è la soluzione di Sipal per soddisfare le esigenze di una **gestione veloce e sicura della tornata elettorale**. Oltre ad essere un indispensabile strumento per l’organizzazione ed il controllo del lavoro del seggio centrale questo software **consente la pubblicazione immediata ed automatica dei risultati in sala stampa e sul sito web del comune**.

Tutte le elezioni sono **storicizzate** ed è sempre possibile accedere ai dati delle vecchie consultazioni così come è possibile effettuare **confronti fra elezioni**.

## Obiettivi del modulo

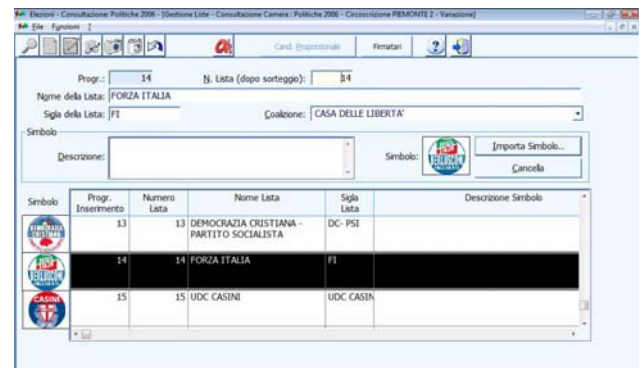
- Gestione di **qualsiasi tipo di elezione**: Politiche nazionali ed Europee, Regionali, Provinciali, amministrative Comunali, Circoscrizionali, Referendum.
- Gestione delle fasi preliminari **liste e candidati** e gli eventuali **sottoscrittori** delle liste
- Gestione del **primo turno**, raccolta dati dai seggi, affluenze, dati dello scrutinio; gestione del **turno di ballottaggio**
- Controllo di **quadratura** e di **congruenza** dei dati inseriti
- Completa gestione della **presentazione**, riepilogo e statistica dei dati inseriti; i dati sono messi a disposizione del **sito Web** del comune e per i grandi schermo della **sala stampa**
- **Confronti con altre consultazioni**, tutte quelle storicizzate dall’applicazione ma anche altre non presenti che tramite utilità possono essere inserite manualmente.
- **Esportazione dati su file**

## Principali funzionalità

- Gestione dei **comuni capo-fila**, quando l’ente deve effettuare la raccolta anche per i Comuni limitrofi di più piccole dimensioni
- Nella tornata elettorale vengono gestite **più elezioni contemporaneamente**
- Definizione delle **regole di accesso ai dati per gruppi di utenti e profili**, le abilitazioni possono essere assegnate a più livelli partendo dalla tipologia di elezione fino alla singola sezione elettorale
- Dettaglio delle sezione per l’inserimento del **corpo elettorale diversificato per tipologia di elezione**. Per ogni sezione possono essere indicate le

informazioni sul collegio, la circoscrizione e l’area geografica di appartenenza al fine di operare riepiloghi in fase di presentazione dei dati.

- Raccolta sottoscrittori liste e controlli doppi firmatari.
- Gestione di tutti i dati preliminari, per ogni tipo di elezione saranno caricati i dati specifici, dai candidati presidenti / sindaco, le liste o i gruppi di liste, le coalizioni, i candidati consiglieri.



- Controllo dei dati preliminari per verificare, ad esempio, la presenza del numero minimo dei candidati consiglieri.
- Personalizzazione degli orari di rilevazione dell’affluenza.
- Produzione di stampe e di file con tutte le informazioni preliminari
- Raccolta comunicazioni dei seggi
- Raccolta delle affluenze agli orari indicati con **monitoraggio continuo dell’andamento affluenza** per sala stampa, creazione pagine html per sito WEB e stampe con diversi livelli di riepilogo.

Sezioni	Votanti
Sezione 1	4345 (81,02%)
Sezione 2	5469 (85,90%)
Sezione 3	3857 (96,67%)
Sezione 4	4270 (90,08%)
Sezione 5	2786 (86,68%)

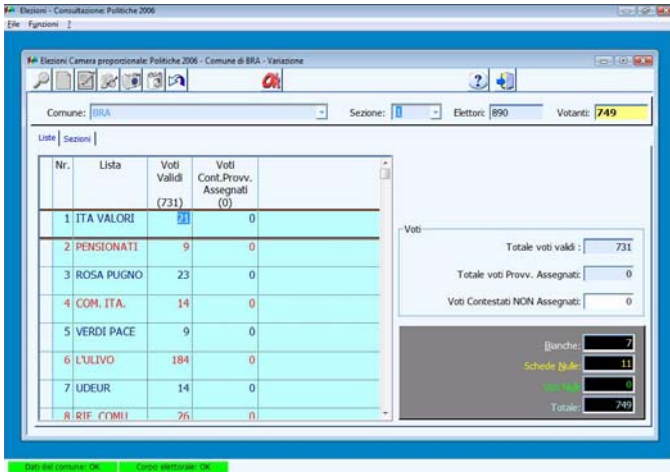
Lunedì ore 15:00  
Sezioni pervenute: 9 su 20  
Sipal  
Elettori: 35950  
Votanti: 29326 (81,57%)

- Raccolta dati dello scrutinio con immediato controllo di quadratura e di congruenza dei voti

# SIPAL - RISULTATI ELETTORALI



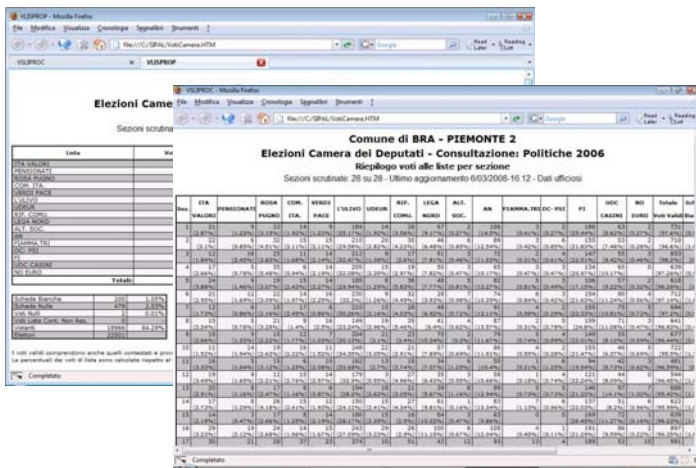
**Sipal**<sup>TM</sup>  
INFORMATICA



- **Creazione automatica di Grafici per sala stampa**, a scorrimento continuo e senza nessun intervento da parte dell'operatore. Tutti i grafici, sia per sala stampa che per web sono personalizzabili



- **Produzione di stampe, anche in corso di scrutinio**, con dati parziali e totali, e raggruppati su diversi livelli di dettaglio che vanno dalla singola sezione ai totali per comune, collegio circoscrizione, gruppo di comuni



- **Confronti tra consultazioni**



- **Creazione automatica di grafici WEB con l'andamento dello scrutinio**. I dati sono riepilogati su più livelli, sezione, comune, coalizione.....

- **Esportazione dati su file di testo**

## Requisiti tecnici

- Sistema operativo: Winwows 2000, XP, Vista, 2003 Server
- Database: Oracle, Sql Server 2000/2005 (anche MDSE e Sqlserver Express), Sql Base.
- Browser: Internet Explorer 5.5/6.0/7.0. Firefox 1.5/2.0
- Nessun requisito particolare per la parte di pubblicazione su sito WEB, unica necessità accesso via FTP al Server Web esterno).

