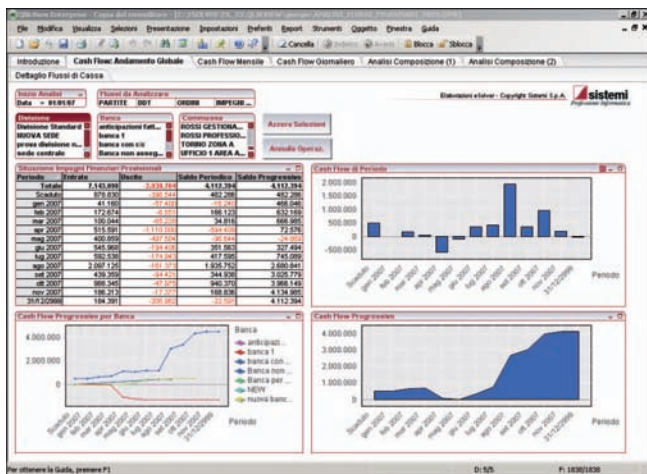


BUSINESS INTELLIGENCE. ANALISI COMMERCIALI E FINANZIARIE ELABORATE CON QLIKVIEW.

Per le funzioni direttive e di controllo che in azienda devono **analizzare** in modo semplice ma interattivo e in qualsiasi momento dell'anno **l'andamento dei flussi di tesoreria e tutti i più importanti indicatori del ciclo attivo e passivo**, sono disponibili modelli di analisi elaborati con la piattaforma di Business Intelligence QlikView.



I modelli di analisi commerciali e finanziarie su QlikView rilasciati con eSolver presentano evidenti punti di forza che rispondono perfettamente alle esigenze informative degli Utenti:

- **Rapidità di start-up:** grazie ai modelli di analisi predefiniti da SISTEMI, l'utente è operativo da subito.
- **Facile da usare:** l'attenzione all'usabilità con cui è stato sviluppato ne fa uno strumento che non richiede formazione sugli utenti finali.
- **Integrato con i dati eSolver,** ma facilmente integrabile con altre fonti (Excel, DB Access...).
- **Potente:** i tempi di risposta sono praticamente istantanei, indipendentemente dai volumi di dati gestiti.
- **Flessibile:** è offerta all'utilizzatore la più ampia libertà di modificare il modello di analisi.

www.sistemi.com/esolver



I MODELLI DI ANALISI

ANALISI COMMERCIALI

È disponibile un modello di analisi commerciale sui principali indicatori del **ciclo attivo** e uno sul **ciclo passivo**.

Per entrambi i modelli sono previste le seguenti tipologie di analisi:

- **Analisi degli scostamenti** per confrontare in modo analitico le vendite/acquisti e i margini dell'anno corrente con l'anno precedente e con il budget.
- **Analisi ABC**, per ottenere graduatorie sul margine e sul raggiungimento del budget.
- **Analisi composizione**, per analizzare la struttura di composizione delle vendite/acquisti e del margine.
- **Analisi dello storico**, per analizzare a diversi livelli di dettaglio le vendite/acquisti nei periodi trascorsi.
- **Dettaglio vendite/acquisti**, per valutare i trend su periodi diversi, ed in base a dimensioni diverse:
 - per zona, per cliente, per tipologia di prodotti nelle analisi commerciali sulle vendite
 - per fornitore e per tipologia di prodotti nelle analisi commerciali sugli acquisti

Il documenti di analisi sono strutturati in sezioni per indirizzare i diversi livelli di informazioni, dai **fogli di analisi**, alle **simulazioni**, agli **indicatori** come cruscotto di immediata lettura per l'utente finale.

Dimensioni delle analisi

Per ogni sezione sono predefiniti gruppi di selezione per affinare le ricerche; è quindi possibile selezionare differenti parametri preimpostati e avere immediatamente aggiornate tutte le analisi in tutte le sezioni con le impostazioni scelte.

Modifica delle analisi

Tutte le impostazioni predefinite possono essere variate dall'utente selezionando in modo guidato i parametri desiderati, nell'ambito di una base dati strutturata e costantemente aggiornata.

Integrazione di tutti i dati dell'analisi

La tecnologia QlikView gestisce l'integrazione di tutti i formati di dati: dai dati relazionali standard, ai dati esportati in formato testo, ai dati Excel, a quelli XML. Questo permette al modulo di analisi di adattarsi rapidamente agli ambienti preesistenti in azienda.

Semplicità di utilizzo e riduzione dei costi

Le Analisi Commerciali elaborate con QlikView richiedono pochissima istruzione per l'utente finale: l'estrazione dei dati dal Data Base di eSolver è già impostata e strutturata e non richiede competenze tecniche, mentre le competenze applicative sullo strumento QlikView si acquisiscono in pochi minuti, permettendo una facile distribuzione delle informazioni e la conseguente riduzione dei costi.

Scalabilità d'utilizzo

Se l'utente passa da una licenza Analyzer+ ad una licenza Professional, il modello diventa completamente personalizzabile: la potenza del modello si scopre provando la facilità con cui un utente può modificare la tipologia degli oggetti di analisi.

ANALISI FINANZIARIE

Il modello di analisi relativo ai flussi finanziari consente di analizzare in modo interattivo l'andamento del cash flow aziendale e per singola banca, attraverso analisi dinamiche e approfondite relative all'andamento previsionale delle entrate e delle uscite.

È possibile effettuare aggregazioni su diverse dimensioni di analisi quali: banca, qualità del pagamento, qualità del cliente/fornitore.

Sono previste le seguenti tipologie di analisi:

- **Cash Flow Andamento Globale**, per analizzare la situazione generale dell'andamento del cash flow aziendale anche distintamente per banca
- **Cash Flow Mensile e Giornaliero**, per analizzare nel dettaglio l'andamento per ogni singolo mese o giorno dell'anno
- **Analisi Composizione**, per analizzare il cash flow aziendale in base alle metodologie di pagamento, alle probabilità di incasso delle scadenze, alle diverse classificazioni gestite sull'anagrafica dei creditori e dei debitori
- **Dettaglio Flussi di Cassa** per visualizzare in modo analitico i singoli flussi da cui si ottengono i risultati delle analisi precedenti