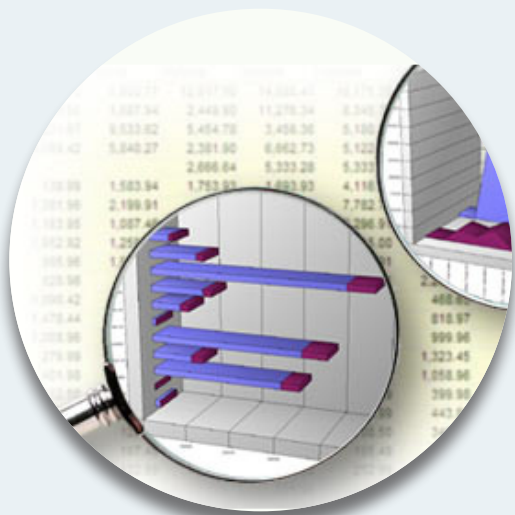
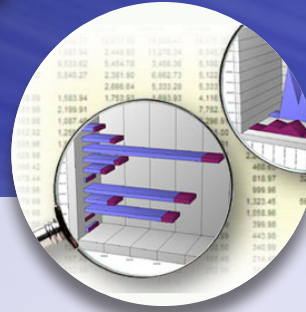


Business Intelligence



giugno/luglio
2010

Perchè la business intelligence in azienda?



Un'azienda che non analizza a fondo i dati in suo possesso, oggi non è competitiva sul mercato. Fino a poco tempo fa si utilizzavano i sistemi preconfezionati del software gestionale che erano, e sono tutt'ora, molto limitati e rigidi nelle analisi, oppure si spendevano cifre consistenti per implementare un sistema di Business Intelligence. Per questo la Business Intelligence non è mai stata accessibile alle PMI.

Oggi ci sono strumenti che con basso impatto di costi permettono alle PMI di analizzare i propri dati e capire chi sono e dove stanno andando.

Scp offre una suite completa per l'analisi dei dati dal ridotto investimento e dal semplice utilizzo.

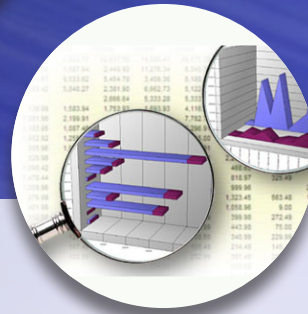
Per maggiori informazioni o per richiedere un incontro dimostrativo gratuito:

Claudio De Giuliani

cell. 338 7670008

e-mail c.degiuliani@scponline.it

I tempi cambiano, anche la business intelligence si modifica

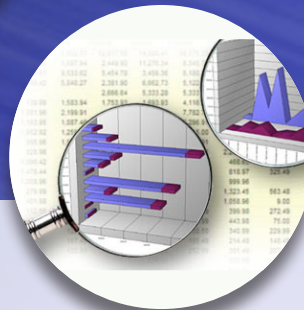


Presentarsi consapevoli del proprio valore

La Business Intelligence è diventata indispensabile per le aziende che si confrontano nel mercato con una concorrenza evoluta e che quindi necessitano di una strategia basata sulla conoscenza delle variabili che rappresentano le tendenze, le opportunità e le minacce che il mercato ci presenta. Il problema è raccogliere, gestire e analizzare tutti i dati rilevanti per trasformarli in informazioni utili a prendere decisioni.

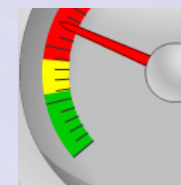


La business intelligence oltre le stampe



Usare al 100% gli strumenti in proprio possesso

- Non solo stampe ma cruscotti grafici dove visivamente è più facile “capire” il dato e monitorare la situazione aziendale.
- Messaggi di alert automatici nel caso si verifichino condizioni da controllare come: articoli venduti sotto costo, budget non raggiunti o forecast negativi.
- Prevedere quale sarà il margine operativo lordo ed eventualmente poter simulare il suo valore agendo sui vari componenti di calcolo, per esempio agendo sui costi generali più che sulle provvigioni degli agenti o gli interessi bancari o i tempi di ritardo nei pagamenti.



Tutti i numeri dell'azienda



Alcuni esempi di come i cruscotti grafici rendono più facilmente comprensibile l'analisi dei dati.

Scp srl

sede: Via Vittorio Veneto, 274 - 32100 Belluno

Tel. 0437 938 444 • Fax. 0437 938 445 • info@scponline.it

Ufficio Treviso: Viale della Repubblica 19B - 31020 Villorba (TV)

Tel. 0422 308 803 • Fax. 0422 301 006 • infotv@scponline.it

casella di posta certificata: scpsrl@legalmail.it

www.scponline.it

